

Studentenafel Klasse 1

Wochenstunden

Berufsübergreifender Lernbereich 7

Kommunikation in der Lebens- und Arbeitswelt
Förderung Grundlagenwissen

Berufsbezogener Lernbereich 24

Qualifizierungsbausteine: Hier werden Inhalte der Fachtheorie und -praxis aus den Schwerpunkten vermittelt.

Optionale Lernangebote 4

Gesamtwochenstunden 35

Studentenafel Klasse 2

Berufsübergreifender Lernbereich 14

Deutsch/Kommunikation Politik
Englisch Sport
Mathematik Religion

Berufsbezogener Lernbereich 21 (findet in den Werkstätten der BBS statt)

Qualifizierungsbausteine: Hier werden Inhalte der Fachtheorie und -praxis aus den Schwerpunkten vermittelt.

Gesamtwochenstunden 35

Studentenafel Klasse 2 (EQ)

Berufsübergreifender Lernbereich 14

Deutsch/Kommunikation Politik
Englisch Sport
Mathematik Religion

EQ
(findet im Betrieb statt)

Gesamtwochenstunden 14

www.bbs-friesoythe.de

Berufseinstiegsschule

TECHNIK | WIRTSCHAFT |
GESUNDHEIT UND SOZIALES

Anmeldung

unter www.bbs-friesoythe.de oder www.schueleranmeldung.de

Vorzulegen sind:

- der unterschriebene Bewerbungsbogen aus dem Onlineportal
- Lebenslauf
- Kopie des letzten Schulzeugnisses (Halbjahreszeugnis)

Anmeldeschluss ist der 20. Februar eines jeden Jahres.

Informations- u. Beratungsgespräche können über das Büro der BBS Friesoythe, Scheefenkamp 30, 26169 Friesoythe (Telefon: 0 44 91/92 49 40) vermittelt werden.



Kontakt

BBS Friesoythe
Scheefenkamp 30
26169 Friesoythe
Tel.: 0 44 91 - 92 49 40

Ansprechpartner:
Carsten Vaske

Bürozeiten:
7:45 Uhr – 14:45 Uhr

Thüler Straße 13 · 26169 Friesoythe
Tel.: 0 44 91 - 92 49 0
info@bbs-friesoythe.de



www.bbs-friesoythe.de



Berufseinstiegsschule

TECHNIK

WIRTSCHAFT

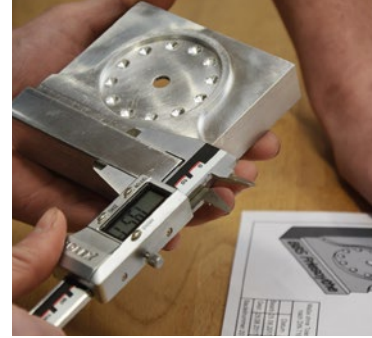
GESUNDHEIT
UND SOZIALES



www.bbs-friesoythe.de

Berufseinstiegsschule

TECHNIK | WIRTSCHAFT |
GESUNDHEIT UND SOZIALES



Ausbildung und Ausbildungsziele

Die Berufseinstiegsschule hat das Ziel, die Ausbildungsreife und die Berufsorientierung zu fördern.

Die Berufseinstiegsschule wird in Klasse 1 und Klasse 2 geführt. Die entsprechende Aufnahme erfolgt nach einer Einzelberatung.

Klasse 1 Vorrangig ist die individuelle Entwicklung der Persönlichkeit und die Förderung der Ausbildungsreife.

Klasse 2 Hier geht es um die Vorbereitung auf die Berufsausbildung und die Erlangung des Hauptschulabschlusses. Der Unterricht findet ausschließlich in der Schule statt und alternativ kann auch eine Einstiegsqualifizierung (EQ) in einem Betrieb bei gleichzeitigem Schulbesuch durchgeführt werden.

Die Berufseinstiegsschule wird in drei Fachrichtungen mit entsprechenden Schwerpunkten angeboten:

Technik

- Metalltechnik
- Elektrotechnik
- Holztechnik
- Bautechnik
- Farb- und Raumgestaltung

Gesundheit und Soziales

- Hauswirtschaft und Gastgewerbe
- Pflege

Wirtschaft

- Wirtschaft- und Verwaltung

Praktikum

Es werden in beiden Klassen Praktika durchgeführt. Diese dienen der Berufsorientierung und tragen dazu bei, einen passenden Ausbildungsplatz zu finden.

Klasse 1 2 Wochen Praktikum

Klasse 2 4 Wochen Praktikum

Die Schule unterstützt euch bei der Bewerbung und der Praktikumssuche.

Aufnahmevoraussetzung

Klasse 1 nur schulpflichtige Schüler*innen

Klasse 2 Besuch der Klasse 9 mit ausreichenden Grundkenntnissen

Abschlussprüfungen

Klasse 1 keine

Klasse 2 Prüfungen in Mathematik und Deutsch

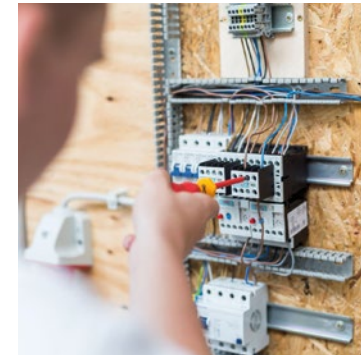
Dauer der Ausbildung

Die Ausbildung dauert jeweils ein Jahr.

Abschlüsse und Berechtigungen

Klasse 1 ➤ Übergang in die Klasse 2 möglich
➤ Erfüllung der Schulpflicht

Klasse 2 ➤ Hauptschulabschluss (bei erfolgreichem Besuch)
➤ Erfüllung der Schulpflicht



Für neu eingereiste Jugendliche

Klasse 1 Sprache und Integration

(Schüler*innen bis zum 18. Lebensjahr)

In dieser Klasse erhalten Schüler*innen mit sprachlichem Förderbedarf zusätzlichen Deutschunterricht und Maßnahmen zur Integration in die Lebens-, Kultur- und Arbeitswelt.

Klasse 2 EQ, Sprache und Integration

Schüler*innen mit weiterem Sprach- und Integrationsbedarf können eine EQ-Maßnahme in einem Betrieb bei gleichzeitigem Schulbesuch durchführen.

BBS
Berufsbildende Schulen
FRIESOYTHE